

new

FONOCEM

MASSETTO ALLEGGERITO | ISOLANTE TERMICO

Composizione

Il **NEW FONOCEM** è un prodotto bicomponente composto da:

- LEGANTE CEMENTIZIO, premiscelato secco composto da cemento Portland e additivi per migliorare la lavorabilità;
- ADDITIVO PER CELLULARE, additivo liquido a base di tensioattivi naturali.

Caratteristiche tecniche

Caratteristica	Valore
Spessore di applicazione	5-20 cm
Densità prodotto fresco	540 kg/m ³ ca.
Densità prodotto indurito	400 kg/m ³ ca.
Dosaggio LEGANTE CEMENTIZIO	330 kg/m ³ ca. *
Dosaggio ADDITIVO PER CELLULARE	2 l/m ³ ca.
Resistenze a compressione a 28 gg	1 N/mm ² ca.
Coefficiente di conducibilità termica (EN 1745)	$\lambda = 0,1 \text{ W/m} \cdot \text{K}$ (valore tabulato)

* Variazioni di dosaggio del legante fino al 10% non determinano variazioni nelle caratteristiche tecniche del prodotto indurito.

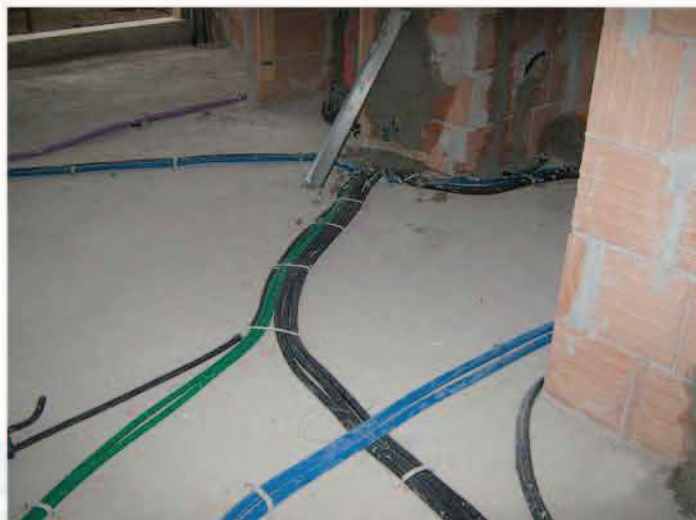


Stesura del New Fonocem su terrazzi

Trasmittanza termica

Un prodotto con le "Caratteristiche tecniche" sopra riportate può avere indicativamente i seguenti valori di trasmittanza termica U (W/m²·°K):

Spessore (cm)	U (W/m ² ·°K)
5	1.46
8	1.01
10	0.84
12	0.72
15	0.59
18	0.50
20	0.45



Prima della posa del New Fonocem



Conforme al D.M. 10/05/2004 e Dir. 60/2001/CE sulle sostanze pericolose

Impiego

Il **NEW FONOCEM** viene usato come strato intermedio tra il solaio ed il massetto finale per realizzare spessori con basso carico statico e per incrementare le caratteristiche di isolamento termico. Preparazione del fondo Sgombrare il solaio da corpi estranei verificando contemporaneamente che sia secco e stabile. Verificare i livelli di riferimento e predisporre le eventuali sponde di contenimento del getto.

E' sempre consigliabile inumidire il fondo prima della posa del getto di **NEW FONOCEM**.

Lavorazione

Il **NEW FONOCEM** si ottiene miscelando nell'apposita macchina, la boiaccia di LEGANTE CEMENTIZIO con la schiuma ottenuta con l'ADDITIVO PER CELLULARE. Prima di iniziare il getto è necessario regolare la densità della schiuma a 65 g/l e la densità della boiaccia in modo tale da ottenere circa 210-250 mm di spandimento (valori ottimali con tre tubi da 15 m, pari a 45 m lineari e con altezza inferiore ai 6 m). Una buona regolazione della schiuma e della boiaccia cementizia è condizione necessaria per non avere successivi cali di livello del prodotto finito dopo l'asciugamento. Gettare il prodotto dopo aver posto gli opportuni livelli con spessori tra 5 e 20 cm.



Stesura del New Fonocem

Avvertenze

- Il **NEW FONOCEM** fresco va protetto dal gelo e da una rapida essiccazione. Normalmente una temperatura di +5°C viene consigliata come valore minimo per l'applicazione e per un buon indurimento della boiaccia. Al di sotto di tale valore la presa verrebbe eccessivamente ritardata e sotto 0°C la boiaccia ancora fresca o anche non indurita sarebbe esposta all'azione disgregatrice del gelo.

- Evitare la posa del **NEW FONOCEM** a temperature superiori ai +28°C.

- Gettare il massetto sovrastante solo dopo essersi accertati dell'avvenuta asciugatura del **NEW FONOCEM**.

- Utilizzare sempre almeno 45 m di tubo.

- L'applicazione del prodotto deve essere effettuata ad una distanza massima di 90 m dal silo di stoccaggio. Non superare i 30 m di altezza.

- E' necessario aerare adeguatamente i locali dopo l'applicazione sino a completo

Conservazione

Il LEGANTE CEMENTIZIO si conserva per almeno 3 mesi.

L'ADDITIVO PER CELLULARE si conserva per almeno 6 mesi, al riparo dal gelo.

Qualità

I componenti del **NEW FONOCEM** sono sottoposti ad accurato e costante controllo presso i nostri laboratori. Le materie prime vengono rigorosamente selezionate e controllate.